

# stilwerk KantGaragen

Der neue Standort des stilwerk in Berlin in den KantGaragen ist so historisch wie einzigartig. Das berühmte Architekturdenkmal in Berlin Charlottenburg, von 1930, gilt als älteste Hochgarage Europas. Architektonische Highlights wie die Doppelhelix-Wendelrampe, die historischen „Heinrichsboxen“ für ehemals parkende Autos oder die gläserne Vorhangfassade sind bis heute erhalten und sorgen – neu kuratiert – für das einzigartige Flair im neuen stilwerk KantGaragen: Ganz nach dem stilwerk Motto „we curate inspiring spaces“. Die historische Wendelrampe führt Besucher:innen fließend von Etage zu Etage und verbindet offene Handelsflächen, Showrooms und Kunstgalerien – ein ganzheitliches Designerlebnis auf allen Ebenen.



**stilwerk**  
Living intensified.

# happy to be your *host*

Die Endetage des stilwerk KantGaragen beherbergt auf 1500 m<sup>2</sup> ein *Kleinod* – eine freie Industriefläche mit teilweise gläsernem Dach, das den Himmel über den Dächern Berlins freigibt, ideal für eine Vernissage, Fahrzeugpräsentation, Plenum, Produktvorstellung oder Ausstellung.

Über die historische *Doppelhelix* und den original Bodenbelag der ehemaligen Hochgarage erfolgt der Zugang zu Fuß oder per direktem Aufzug in die Location. Selbst Fahrzeuge können noch immer in alle Etagen gefahren werden.

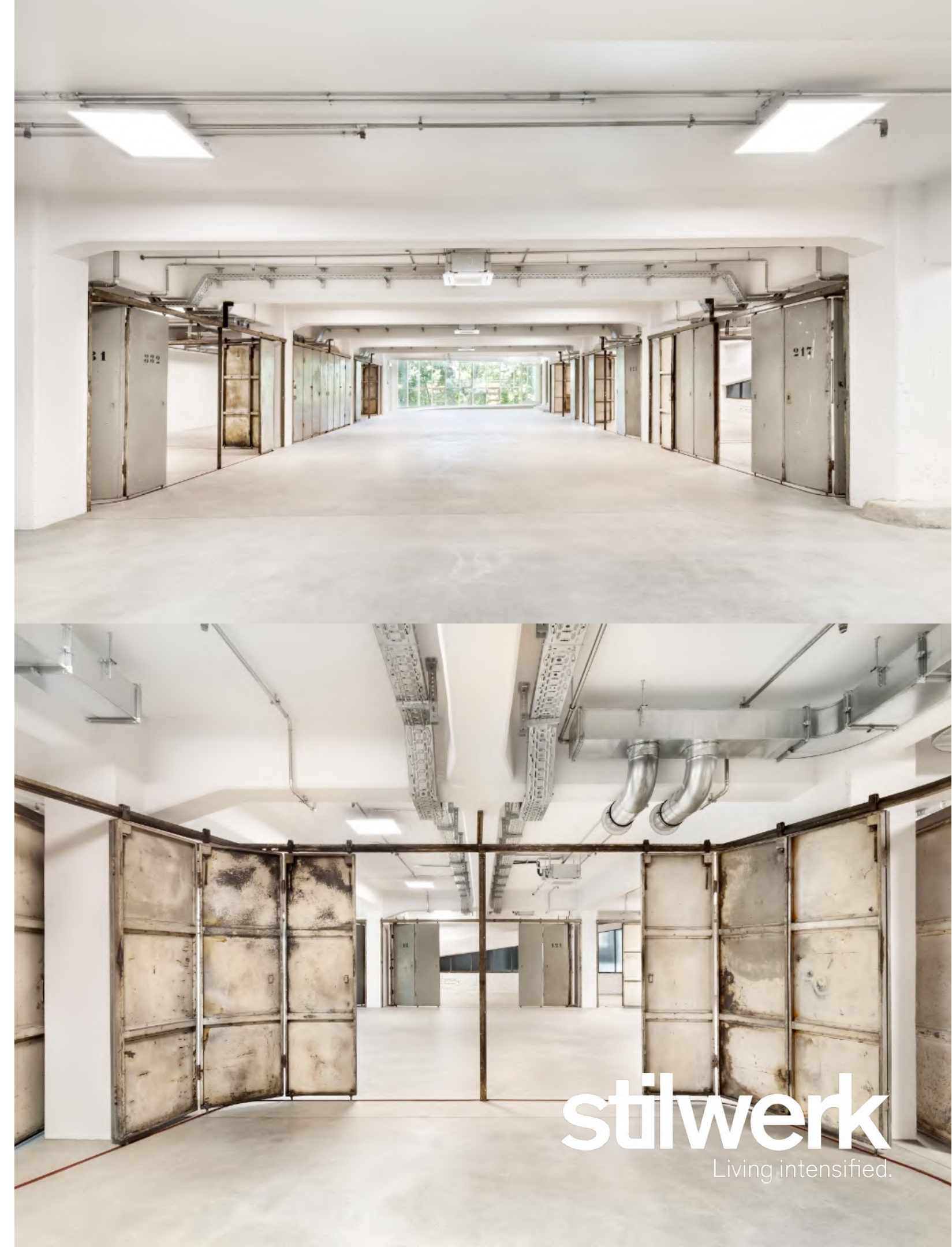
Wir sind flexibel und an keinen Technikdienstleister oder Caterer gebunden. Alle Partner können individuell nach Wunsch beauftragt werden.



# happy to be your *host*

Zwei weitere Etagen auf Ebene 2 und 4 bieten je 1.500 m<sup>2</sup> Raum für kreative Eventformate und stehen ebenfalls als Freifläche zur Verfügung.

Die historischen und *denkmalgeschützten* Heinrichsboxen befinden sich auf 3 von 5 Ebenen und bieten zusätzlich Flächen für individuelle Eventverläufe.



# happy to be your *host*

Die *Doppelhelix* mit original Bodenbelag aus 1930 ist das Herz des stilwerk KantGaragen und zugleich Aufgang zur Location.

Die 2 Oktagone auf je 135 m<sup>2</sup> auf Ebene 2 und 3, die früher als Autowaschanlage dienten, bieten die perfekten Räume für eine Kreativfläche, Produktionsbüro oder Break Out.



**stilwerk**  
Living intensified.

# private & *top* level

Ebene 6 – über den Dächern der Stadt – erstreckt sich ein spektakuläres Penthouse mit großzügiger Dachterrasse, Fahrstuhl, Kamin, Sauna, W-Lan, Klimaanlage und Fußbodenheizung.

Das Penthouse verfügt über eine exklusive Fläche von 260 m<sup>2</sup> für VIP's, Lunch, Dinner oder Launch Parties und bietet eine der größten privaten Dachterrassen der Stadt mit weiteren 160 m<sup>2</sup>. Der direkte Zugang via Fahrstuhl aus dem Erdgeschoss oder der Tiefgarage garantiert eine 100%ige Privatsphäre.



# urban & *centre*

Haupteingang + exklusiver Nebeneingang

3 Eventebenen auf je 1500 m<sup>2</sup> (Ebene: 2,4 + 5)

2 Oktagone auf je 135 m<sup>2</sup> (Ebene: 2 + 3)

1 Penthouse auf 260 m<sup>2</sup> (Ebene 6)

Technische Daten

Aufzug: 2 (2.500 kg und 630 kg)

Strom: CEE-16A und CEE-32A

W-LAN

Klimaanlage



**stilwerk**  
Living intensified.

# *new & old*

Die denkmalgeschützte Glasvorhangfassade außen  
inklusive Terrasse der Außengastronomie  
(voraussichtlich ab Winter 2023)



place your *request*

Kontakt

stilwerk KantGaragen  
Kantstraße 127 | 10625 Berlin

T +49 30 3151 5501

M [berlin@stilwerk.de](mailto:berlin@stilwerk.de)

W [www.stilwerk.com](http://www.stilwerk.com)



**stilwerk**  
Living intensified.